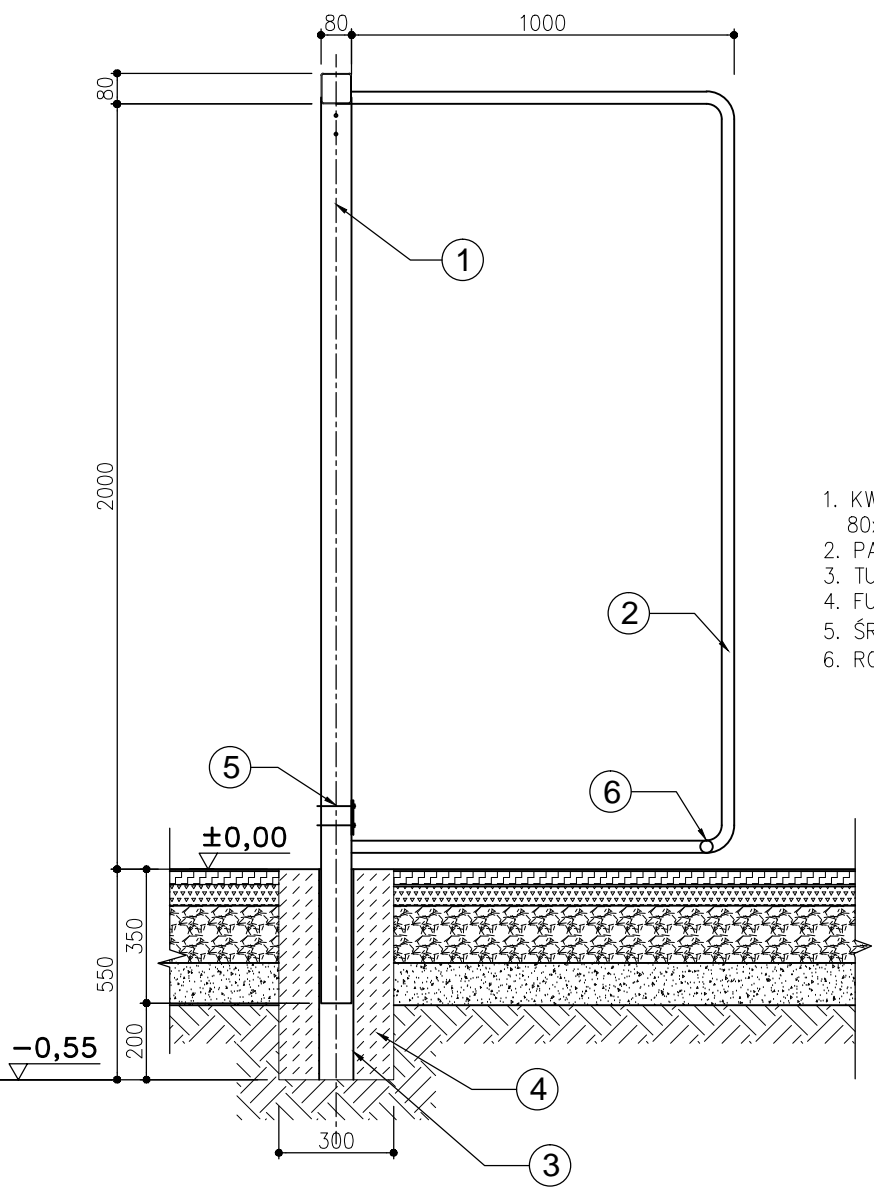
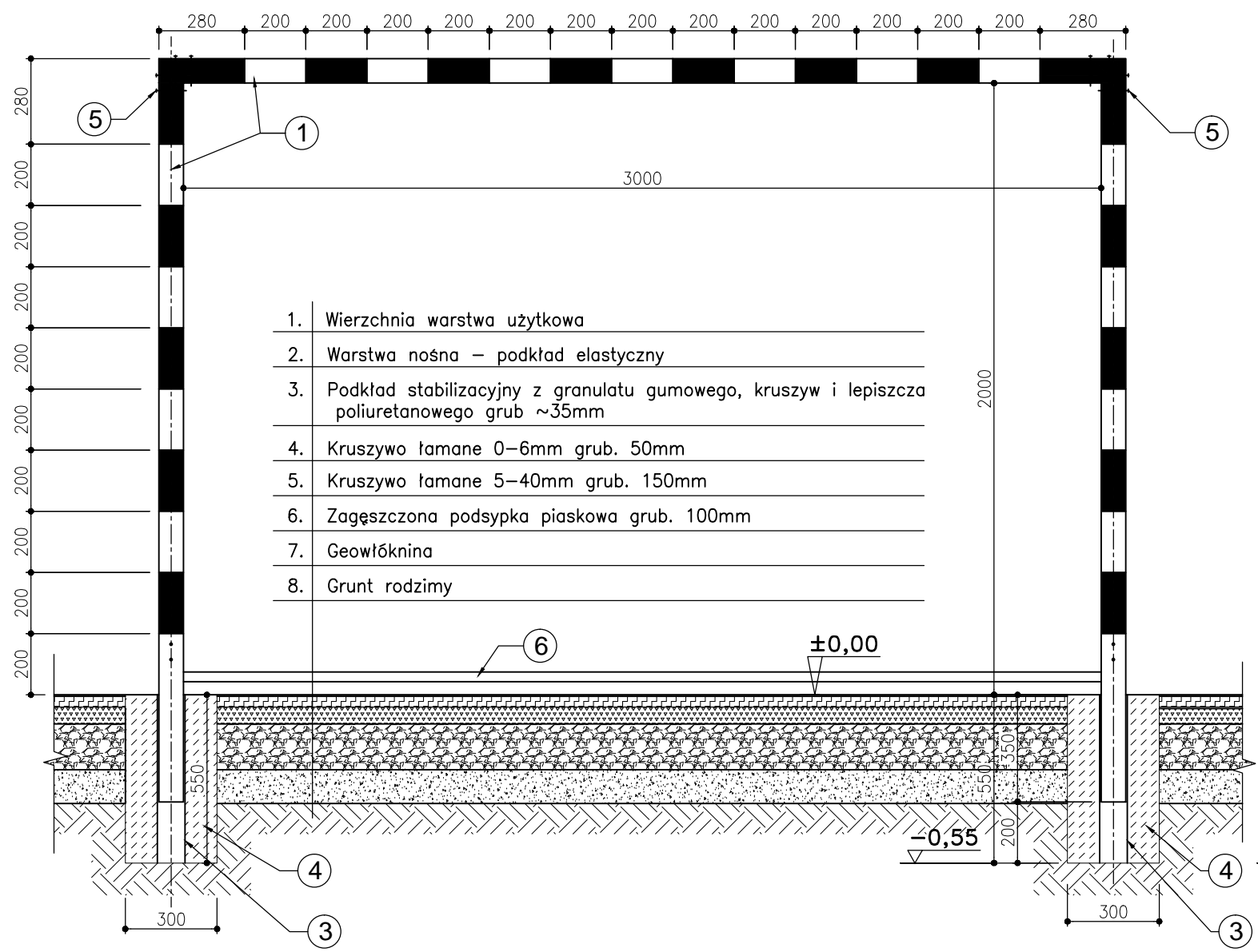


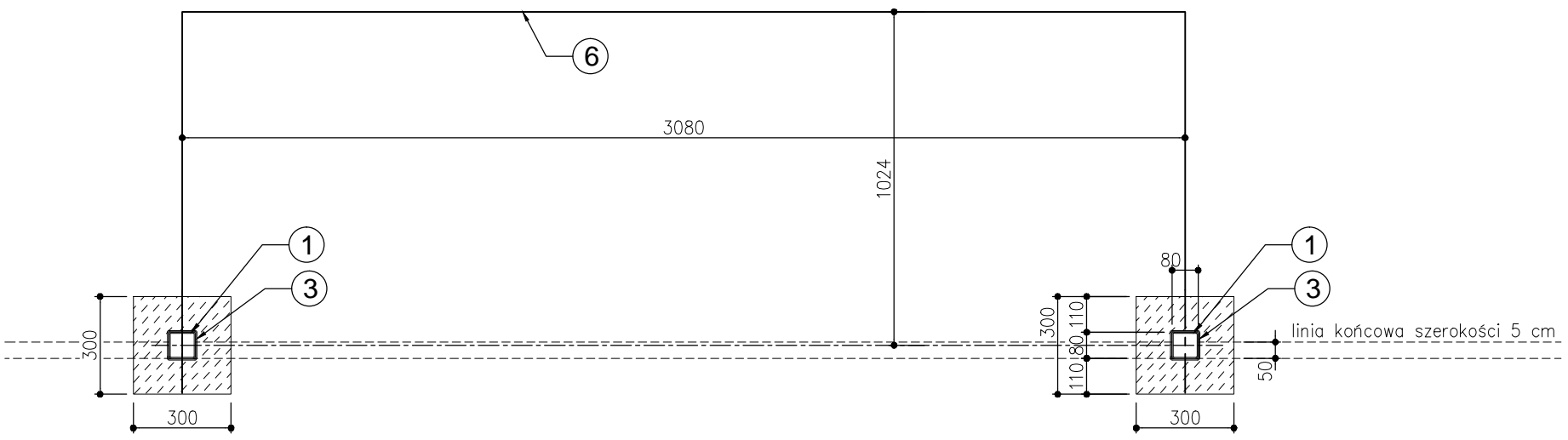
KONSTRUKCJA BRAMKI DO PIŁKI RĘCZNEJ 1:20




- 1. KWADRATOWY PROFIL STALOWY, ZAMKNIĘTY 80x80x2mm, S235JRG2. (ST3)
- 2. PAŁĄK PODTRZYMUJĄCY Ø 32 mm
- 3. TULEJA STALOWA OCYNKOWANA 90x90x3mm
- 4. FUNDAMENT - BETON C 20/25
- 5. ŚRUBY MOCUJĄCE
- 6. ROZPÓRKA DOLNA Ø 32 mm.

UWAGA :
1- Wszystkie wymiary należy sprawdzić na budowie
2- Wszystkie roboty budowlane winny być prowadzone zgodnie ze sztuką budowlaną.
3- Bramkę oraz siatkę wykonać według zaleceń producenta.

Poziom ±0,00 = 1,40 m. npm



 KOSZTŁUD MACIEJ ŁUBKOWSKI PROJEKTOWANIE KOSZTORYSOWANIE NADZORY	Temat: PROJEKT BOISKA SPORTOWEGO O NAWIERZCHNI POLIURETANOWEJ Z MIEJSCAMI DO SIEDZENIA			
	Nazwa rys.	KONSTRUKCJA BRAMKI DO PIŁKI RĘCZNEJ		
	Branża:	Imię i nazwisko	Uprawnienia	Podpis
	Projektował:	mgr inż. Maciej Łubkowski	230/Gd/01	
Data: 06.2021		Faza:	Projekt wykonawczy	Skala: 1:20
		Nr rys. B-05		